

**ШКОЛЬНЫЙ ЭТАП ВСЕРОССИЙСКОЙ ОЛИМПИАДЫ ШКОЛЬНИКОВ
ПО ГЕОГРАФИИ
2021-2022 учебный год
11 КЛАСС
ТЕСТ**

Г-11-01

15 баллов

1. Самым южным из данных городов является:
А) Нью-Йорк Б) Рим В) Ташкент Г) Афины 1
2. Солнце никогда не бывает в зените над территорией:
А) США Б) Бразилии В) Кении Г) Ирана 0
3. Бассейн какой реки полностью расположен в России?
А) Енисей Б) Обь В) Лена Г) Амур 1
4. К одной языковой семье относятся:
А) Армяне и башкиры Б) Татары и чувашаи В) Финны и литовцы Г) Таджики и казахи 1
5. Один и тот же язык имеет официальный статус в:
 А) Австрии и Люксембурге Б) Иране и Ираке В) Швеции и Норвегии Г) Гвинее и Гвинее-Биссау 1
6. Более 1000 лет столицей Японии был город
А) Токио Б) Киото В) Осака Г) Кобе 1
7. Одинаковую валюту имеют
А) Польша и Литва Б) Литва и Латвия В) Латвия и Швеция Г) Швеция и Дания 1
8. Выберите самый маленький город по численности населения
А) Сочи Б) Магнитогорск В) Орёл Г) Махачкала 1
9. В Чёрное море не впадает река:
А) Днестр Б) Днепр В) Дунай Г) Дон 1
10. Олимпийские игры ни разу не проводились:
А) в Австралии Б) в Африке В) в Азии Г) в Южной Америке 1
11. Самый большой остров Канадского арктического архипелага:
А) Элсмир Б) Виктория В) Баффинова Земля Г) Банкс 1
12. Мировым лидером по добыче меди является:
 А) Чили Б) Индия В) Россия Г) Австралия 1
13. Планировку Москвы можно охарактеризовать как:
 А) Радиально-кольцевую Б) Трёхлучевую В) Регулярную Г) Веерную 1
14. Точки одинаковых глубин на карте показывают с помощью:
А) Изогьет Б) Изотерм В) Изобат Г) Изогалин 1
15. Джон Юз считается основателем города:
А) Запорожье Б) Краснодар В) Ставрополь Г) Донецк 1

Задание 1.

12 баллов

Помните, что имена собственные пишутся с большой буквы. Индекс этнического разнообразия Гринберга показывает вероятность встретить двух жителей территории разных национальностей. Индекс Гринберга высчитывается по формуле: $A = 1 - \text{сумма всех квадратов процентов населения, принадлежащие одному этносу}$. Например: Финляндия (на 2012 г.): финны – 89,33%, шведы – 5,34%, русские – 1,22%, эстонцы – 0,79%, прочие – 3,32%.

$$A_{\text{Финляндии}} = 1 - 0,8933^2 - 0,0534^2 - 0,0122^2 - 0,0079^2 - 0,0332^2 = 0,198 \approx 0,20.$$

Индекс Гринберга для Финляндии равен 0,2, или 20%.

Определите регионы России А-Г, а также найдите индекс этнического многообразия Гринберга с точностью до сотых для каждого региона.

145

Регион А	Регион Б	Регион В	Регион Г
Русские – 67,6%	Русские – 68,1%	Русские – 86,5%	Русские – 82,3%
Казахи – 16,3%	Татары – 7,1%	Армяне – 5,4%	Корейцы – 5%
Татары – 8,8%	Украинцы – 6%	Украинцы – 1,6%	Украинцы – 2,4%
Ногайцы – 1,9%	Башкиры – 2,3%	Татары – 0,5%	Татары – 1%
Азербайджанцы – 0,9%	Азербайджанцы – 1,7%	Греки – 0,4%	Белорусы – 0,6%
Прочие – 4,5%	Прочие – 14,8%	Прочие – 5,6%	Прочие – 8,7%

- + Регион А – Астраханская область
 Значение индекса Гринберга – $1 - 0,676 - 0,163 - 0,088 - 0,019 - 0,009 - 0,045 = 0,51$
 + Регион Б – ~~Татарстан~~ Хакасия – Магнитогорская АО
 Значение индекса Гринберга – $1 - 0,681 - 0,071 - 0,060 - 0,023 - 0,017 - 0,148 = 0,50$
 + Регион В – Краснодарский край
 Значение индекса Гринберга – $1 - 0,865 - 0,054 - 0,016 - 0,005 - 0,004 - 0,056 = 0,22$
 + Регион Г – Сахалинская область
 Значение индекса Гринберга – $1 - 0,823 - 0,050 - 0,024 - 0,010 - 0,006 - 0,087 = 0,31$

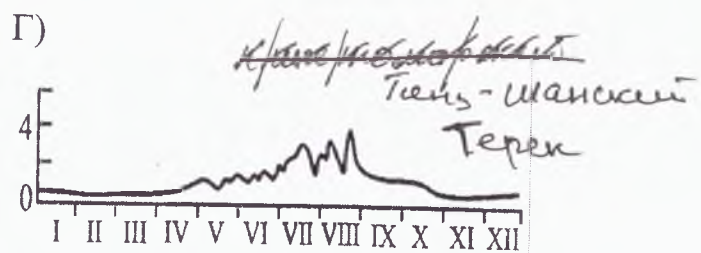
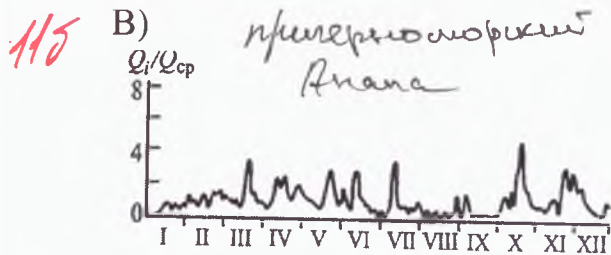
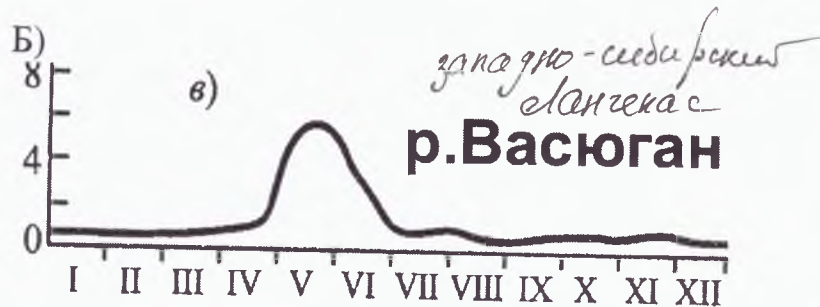
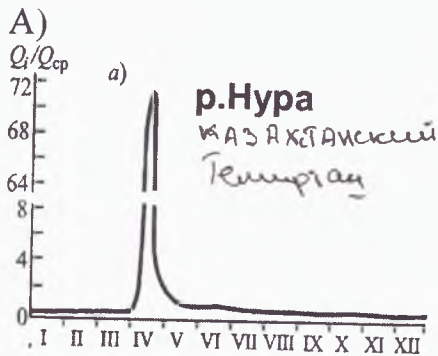
- В У какого региона из представленных наименьшее значение индекса Гринберга (напишите большую букву А, Б, В или Г)?
 Г Выберите регион из представленных с наибольшей протяженностью береговой линии (напишите большую букву А, Б, В или Г)
 В В каком из перечисленных регионов второй по численности населения город – наибольший? (напишите большую букву А, Б, В или Г)
 По запасам какого полезного ископаемого регионы А, Б и Г входят в число лидеров в стране? *н/м/родный газ*

Задание 2.

11 баллов

Гидрографом называют график изменения во времени расходов воды в реке или другом водотоке за определенный период времени (чаще всего – за год). Он строится на основе данных о ежедневных расходах воды в том месте, где ведется наблюдение. По горизонтальной оси откладывается временной период (чаще всего – месяцы года), а по вертикальной – объем воды в тот или иной месяц года. Перед вами 4 гидрографа рек, которые можно отнести к разным типам (см. картинки). Соотнесите название типа водного режима реки с гидрографом, ему соответствующим. Один из типов питания – лишний.

Гидрографы



Типы питания: Причерноморский, казахстанский, Тянь-Шанский, ~~западно-сибирский~~, алтайский
 Укажите, какой тип питания лишний и не соответствует ни одному из гидрографов. Из списка предложенных городов выберите те, которые расположены в тех же климатических зонах, что и реки с соответствующим водным режимом. Один город лишний. Соотнесите каждый город с соответствующим гидрографом.

Анапа, Темиртау, Терек, Лангетас, Певек.

Задание 3

12 баллов

Определите страну по описанию и ответьте на дополнительные вопросы

Это одна из немногих стран своей части света, которая не имеет выхода к морю. Он был утерян после войны с одним из соседей за ценный ресурс, месторождения которого располагались на захваченной территории. Сама страна получила название в честь одного из героев войны за независимость от бывшей метрополии. В его же честь названа валюта другой страны, расположенной в той же части света.

На западе страны расположена крупная горная система, а также обширное плато. На границе с западным соседом расположено одно из самых высокогорных судоходных озёр мира, а на юго-западе – крупнейший в мире солончак.

Страна обладает большими запасами многих металлов, один из которых чаще всего используется для производства аккумуляторов и некоторых видов лекарств. Однако страна является одной из беднейших в своей части света. Большинство государственных учреждений и резиденция президента расположены в городе, который является самой высокогорной номинальной столицей в мире, однако роль в конституции страны столицей указан другой город. Также страна является мировым рекорсменом по числу государственных языков.

Страна - Боливия +

Ценный ресурс, который стал одной из причин войны - свинца +

Бывшая метрополия - Испания +

Имя и фамилия героя войны за независимость - Симон Боливар +

Валюта, которая упоминается в задании - Боливияно +

Плато, которое занимает западную часть страны - Альтиплано +

Высокогорное судоходное озеро - Титикака +

Крупнейший в мире солончак - Уюни +

Металл, запасами которого богата страна и о котором идет речь в задании - Свинец -

Самая высокогорная номинальная столица - Ла-пас +

Конституционная столица страны - Сукре +

Один из двух государственных языков-лидеров по числу носителей, имеющих местное происхождение

- Кечуанский +

Густ	14
Зад. 1	11
2	11
3	11
44	

Проверил: Менделеев М.А.
М.И. Кривошеин