

1004

1	0
2	2
3	7
4	7
5	2
6	3

16 октября 2020

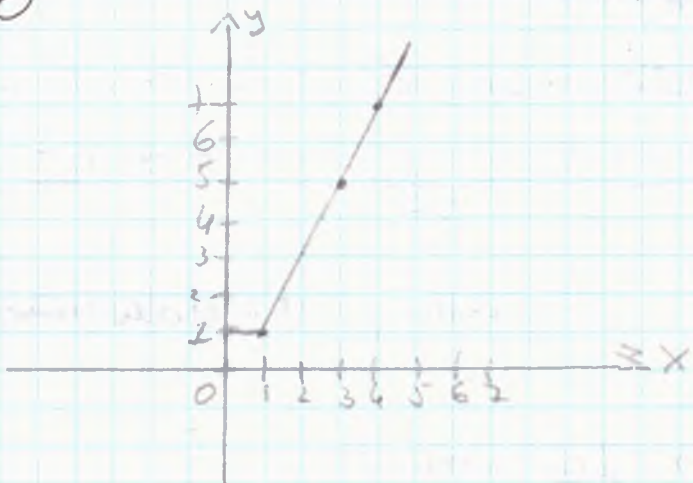
№5. Постройте график функции

$$y = (\sqrt{x})^2 + \sqrt{(x-1)^2}$$

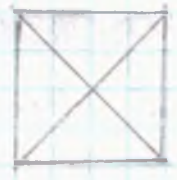
$$x \geq 0$$

x	0	3	4
y	1	5	7

или 21



№6.



- 1) Если суммы противолежащих углов четырехугольника равна 180° то он является вписанным окружностью.
- 2) Если суммы противолежащих сторон выпуклого четырехугольника равны, то в нем можно описать окружность.
- 3) у квадрата диагонали перпендикулярны.

выражение - является правильным утверждением.

L.T.B.

~2.



Каждое квадрат кроме четырех
 угловых разбит на пару
 треугольников одинакового размера

$$\frac{20 \text{ белых треугольников}}{12 \text{ черных треугольников}} = \frac{5}{3}$$

Ответ: Отношение площади зашро-
 шечной области к белой
 5 : 3.

~1.

90

$$\frac{100 \cdot 100 \cdot 100 \cdot 100 \cdot 100 \cdot 100 \cdot 100 \cdot 100 \cdot 100 \cdot 100}{10} = 10^{18}$$

Ответ: получится 18 нулей.

~4.

Всего 10 шаров

Либо мят, либо клубы морожено.

Либо только один сорт мороженого

Сорта мороженого: сливочное, шоколадное,
 апельсиновое.

Сливочное мороженое может все.

только друг порождается - но не наоборот
 друг порождает друга ^{100%} но не наоборот.
 Знаешь только только правдивых?
 Правдивые только могут любить
 порождается, а любить может
 только друг и друг порождается.

		любимые	только друг	друг
Правдивые	любят:	+	-	-
	любят:	+	-	-
любят	любят:	-	+	-
	только друг:	+	-	+
любят	любят:	-	-	+
	только друг:	+	+	-

Из III таблицы видно, что друг порождает друга, но друг порождает только друга, который может только друг порождает.

Из II столбца видно, что
показатели порождают не
пустой правдивый тавтологизм.

Вывод: Правдивых методов
показана - 1.

76 $\frac{10}{2} - 1 = 5 - 1 = 4$

Отсюда: 4 правдивых метода.

< 3.

76 $a + b = ab = \frac{a}{b}$

I) $ab \neq \frac{a}{b}$

$$ab \cdot b = a$$

$$bb = 1.$$

$$b=1 \text{ или } b=-1.$$

$$a+1 = a - \text{корпус нет.}$$

2) $b=1$

$$a - 1 = a$$

$$2a = 1 \\ a = \frac{1}{2} = 0,5$$

1004

$$\begin{cases} a+b = ab = \frac{a}{b} \\ ab = \frac{a}{b} \end{cases}$$

$$1) b^2 = 1$$

$$b_1 = 1 \text{ или } b_2 = -1$$

$$2) a+b = ab$$

$$b = 1 - \text{Нен possible.}$$

$$b = -1, a = 0,5$$

$$3) a+b = 0,5 - 1 = -0,5$$

$$a \cdot b = 0,5 \cdot (-1) = -0,5$$

$$a : b = 0,5 : (-1) = -0,5$$

Ответ: Все значения
ища: -1 и 0,5.